



ATENÇÃO CUIDADO COM AS CORES:

- As cores do arquivo devem estar no perfil **CMYK** para a impressão offset.
- O perfil de cores em RGB é utilizado somente para a visualização em TELAS (celular, TV, computador), por isso **não nos responsabilizamos pela fidelidade das cores** quando precisamos converter o arquivo do perfil RGB para CMYK.
- O perfil de cores deve ser alterado no programa de design usado para criar o material.
- A ANS utiliza Padrão de Cores da ISO 12647-2:2013 para as definições de cor, por isso sugerimos a contratação de uma prova de cor e o envio da mesma como referência **quando o material precisar de fidelidade de cores.**
- **Não reproduzimos cores especiais** como dourado, prata, pantones e hot stamping.

RGB

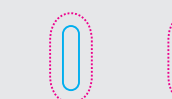


CMYK



O PASSA FITAS É OPCIONAL

Caso deseje a sacola sem o passa fitas, basta apagar esta marcação.



MARCA DO ILHÓS

Esta marcação mostra onde será aplicada a alça da sacola.



SANGRA:

MARCA DE CORTE:

MARGEM DE SEGURANÇA:

MARCA DE VINCO:

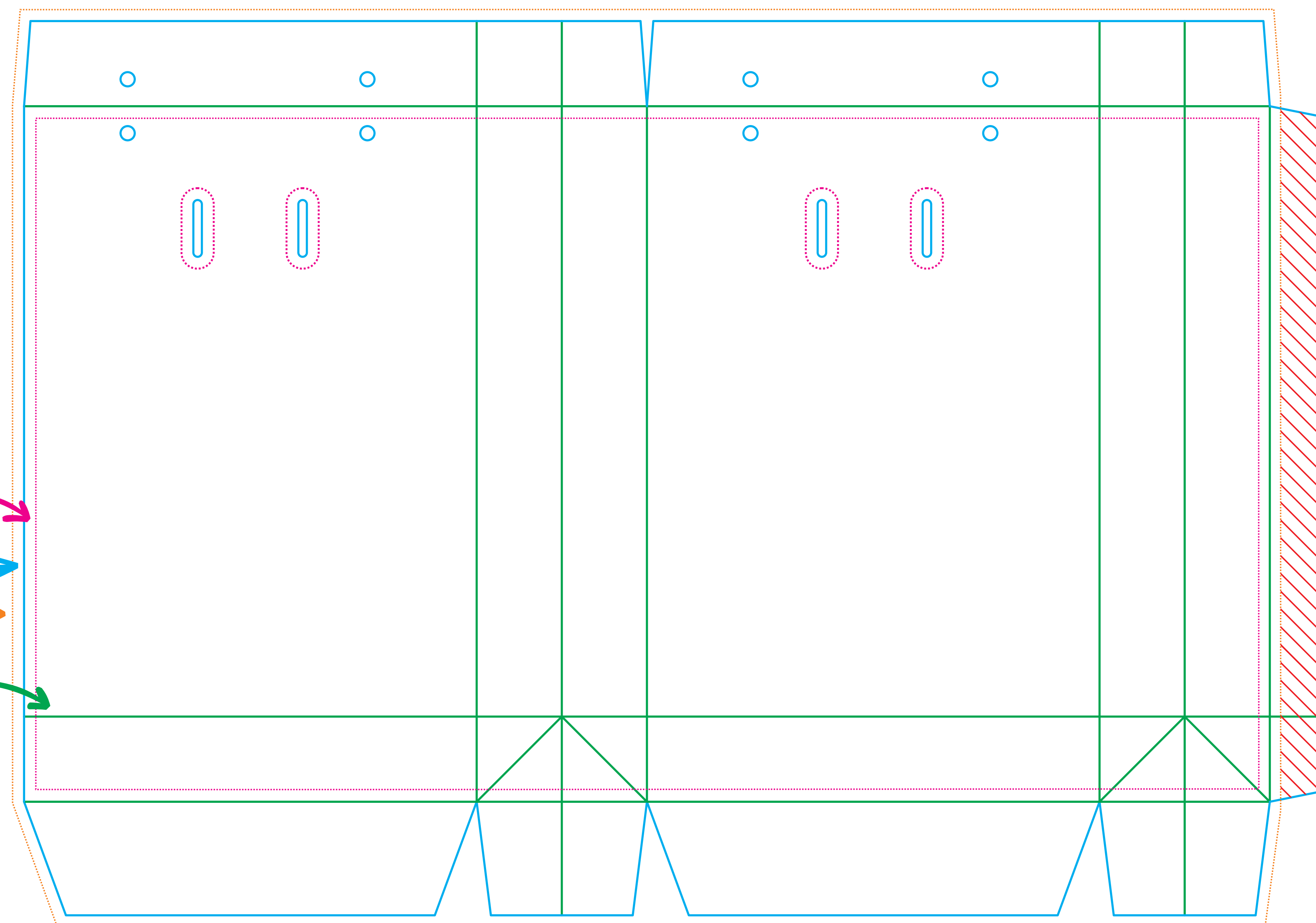
ÁREA DE COLA:



DICAS IMPORTANTES:

- Os **textos** devem estar **em curvas**.
- As **cores** devem estar em **CMYK** para garantir fidelidade na impressão.
- As **imagens** usadas devem ser de alta resolução (**300 DPI's**).
- Nenhuma informação importante ou texto deve passar da **Margem de segurança**.
- A **Marca de corte** mostra onde será feito o corte do material.
- A **Sangra** garante que o material não fique com espaços em branco ou margens falhadas por conta do corte.
- **O fundo de sua arte deve ir até esta linha laranja por segurança.**
- A área verde sinaliza a **marca de vinco**, onde serão realizadas dobras no material.
- A **área de cola** não pode conter nenhuma impressão.

EM CASO DE DÚVIDAS,
ENTRE EM CONTATO COM O SAC.



NÃO
PREENCHER
ÁREA DE
COLA: